

# LearnOSM

## Einführung

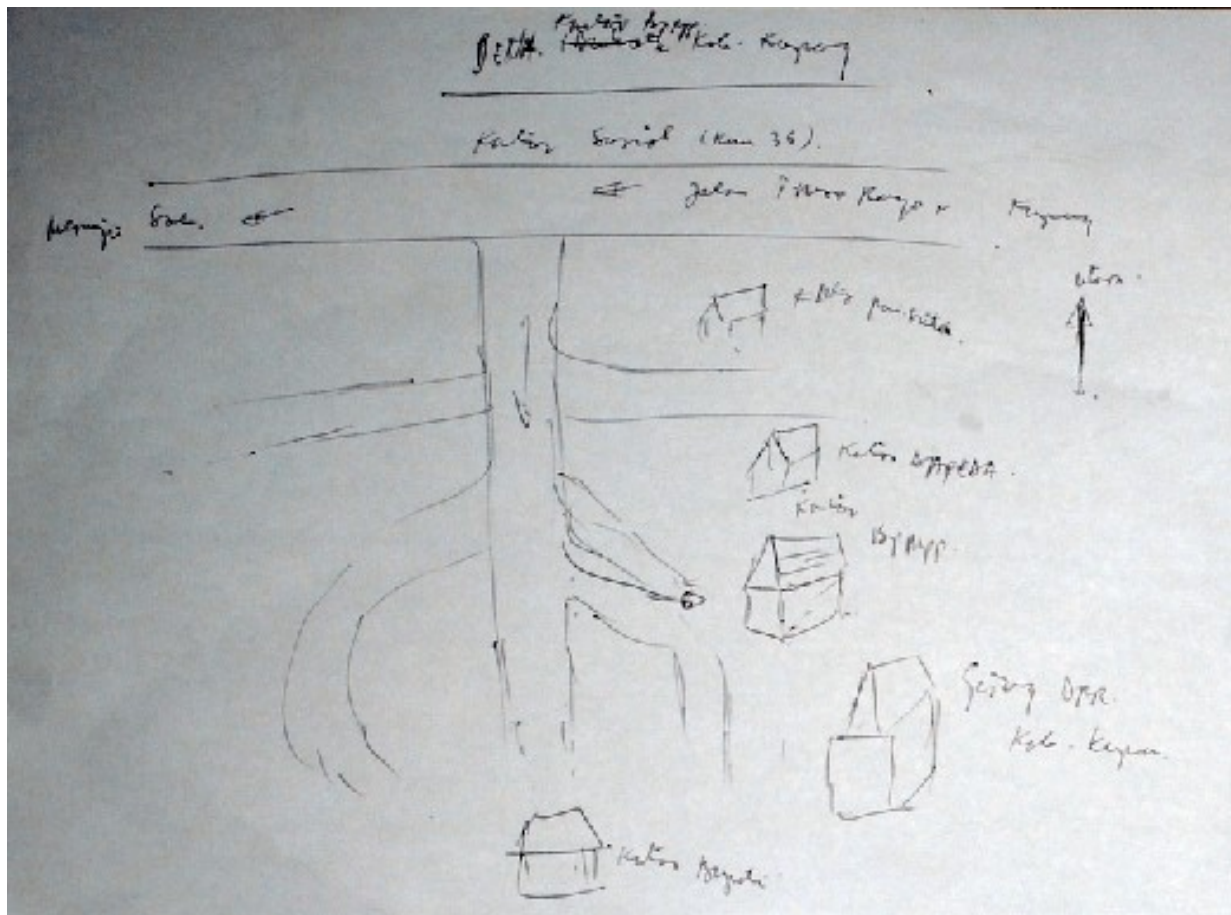
Informationen sind mächtig. Mit qualitativ guter Information und dem richtigen Verständnis kann jeder Einzelne aber auch die Gemeinschaft ihr Leben verbessern und bessere Entscheidungen für ihre Zukunft treffen. Viele Menschen und Organisationen treffen Entscheidungen, die unser Leben beeinflussen.

Qualitativ gute Information erlaubt diesen NGOs, Regierungen und Bürgern, bessere Entscheidungen zu treffen und hoffentlich auch unsere Lebensqualität zu verbessern. Karten können ein guter Weg sein, Informationen zu vermitteln.



Karten sind visuelle Symbole unserer Welt. Sie können Ideen oft besser darstellen als Worte. Diese Darstellung kann auch dazu beitragen, wichtige Fragen zu beantworten. Wo ist die nächstgelegene Schule oder das nächstgelegene Krankenhaus? Wer hat den schlechtesten Zugang zu diesen Einrichtungen? Wo herrscht die größte Armut? Fragen wie diese können oft am besten mit Karten dargestellt werden und Karten können dabei helfen, Lösungen zu diesen Fragestellungen zu finden.

Als erste Übung nehmen Sie bitte einen Stift und ein Blatt Papier und zeichnen Sie eine Karte Ihrer Umgebung. Was sind die wichtigsten Dinge, die zur Karte hinzugefügt werden müssen? Welche ist die wichtigste Information? Nehmen Sie sich ein paar Minuten Zeit für diese Karte und wenn Sie fertig sind, überlegen Sie sich, warum die Information, die Sie hinzugefügt haben, wichtig ist und für wen sie wichtig sein könnte.



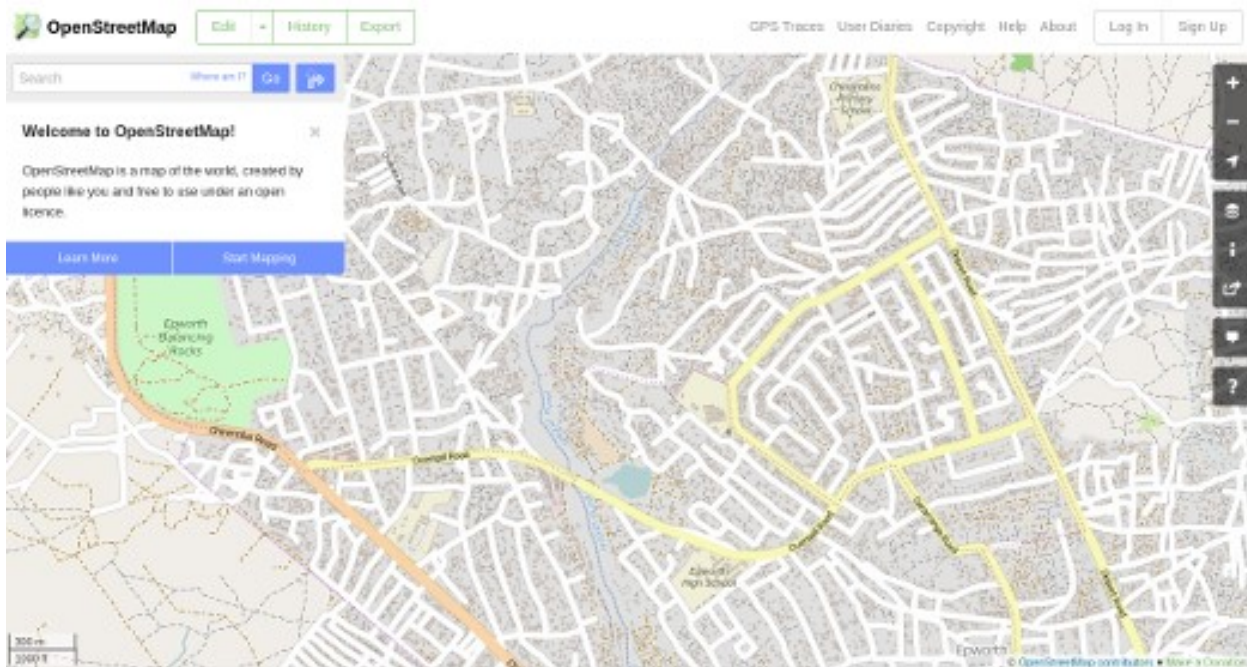
Wahrscheinlich haben Sie ein paar Linien gezeichnet, die Straßen darstellen, eventuell auch einen Fluss oder einen Bach. Vielleicht haben Sie auch wichtige Gebäude hinzugefügt, wie Schulen oder Büros, Felder oder Grenzen. Was auch immer Sie gezeichnet haben, Sie haben wahrscheinlich Symbole benutzt - eine Linie für eine Straße, ein Rechteck für ein Gebäude usw. Ihre Karte ist eine Darstellung der Dinge auf der Erdoberfläche.





Ihre Karte bietet Informationen. Sie könnten eine solche Karte benutzen, um jemandem zu erklären, wo bestimmte Orte liegen, wo es Probleme in Ihrer Gemeinde gibt oder einfach, um jemanden den Weg zu zeigen. Der Nutzen Ihrer Karte ist aber beschränkt. Es gibt nur ein Exemplar davon und die Zeichnung macht vor allem für Sie Sinn, aber vielleicht nicht für jemanden anders, der sie ganz anders gezeichnet hätte. Weil Ihre Karte auf Papier vorliegt ist es kompliziert die Information mit anderen zu teilen. Darum ist es viel sinnvoller, eine Karte am Computer zu erstellen, sodass jeder sie sehen kann.

OpenStreetMap ist ein Werkzeug zum Erstellen und Teilen von Karteninformationen. Jeder kann bei OSM mitmachen und tausende Personen tragen jeden Tag zum Projekt bei. Benutzer zeichnen eher Karten am Computer als auf Papier, aber wie wir in dieser Anleitung sehen werden, unterscheidet sich das Zeichnen auf dem Computer nicht so sehr vom Zeichnen auf Papier. Wir zeichnen auch Linien, um Straßen, Felder oder andere Dinge darzustellen und wir stellen Schulen und Krankenhäuser auch mit Symbolen dar. Das Wichtige ist aber, dass die OSM Karten im Internet gespeichert werden, und dass jeder auf sie zugreifen kann - jederzeit und komplett kostenlos.



Wir hoffen, dass Sie OpenStreetMap nützlich und interessant für Ihre Arbeit finden. Wenn Sie dieser Anleitung folgen, werden Sie schnell in der Lage sein, digitale Karten zu erstellen und diese zu OSM zu übermitteln.

War dieses Kapitel hilfreich? [Sende uns Feedback und verbessere die Anleitungen!](#)

- [learnosm@hotosm.org](mailto:learnosm@hotosm.org)
- [@learnOSM](#)
- [Hosted on Github](#)

[CC0](#)

Official [HOT OSM](#) learning materials



Humanitarian  
OpenStreetMap  
Team