

LearnOSM

Introduksjon

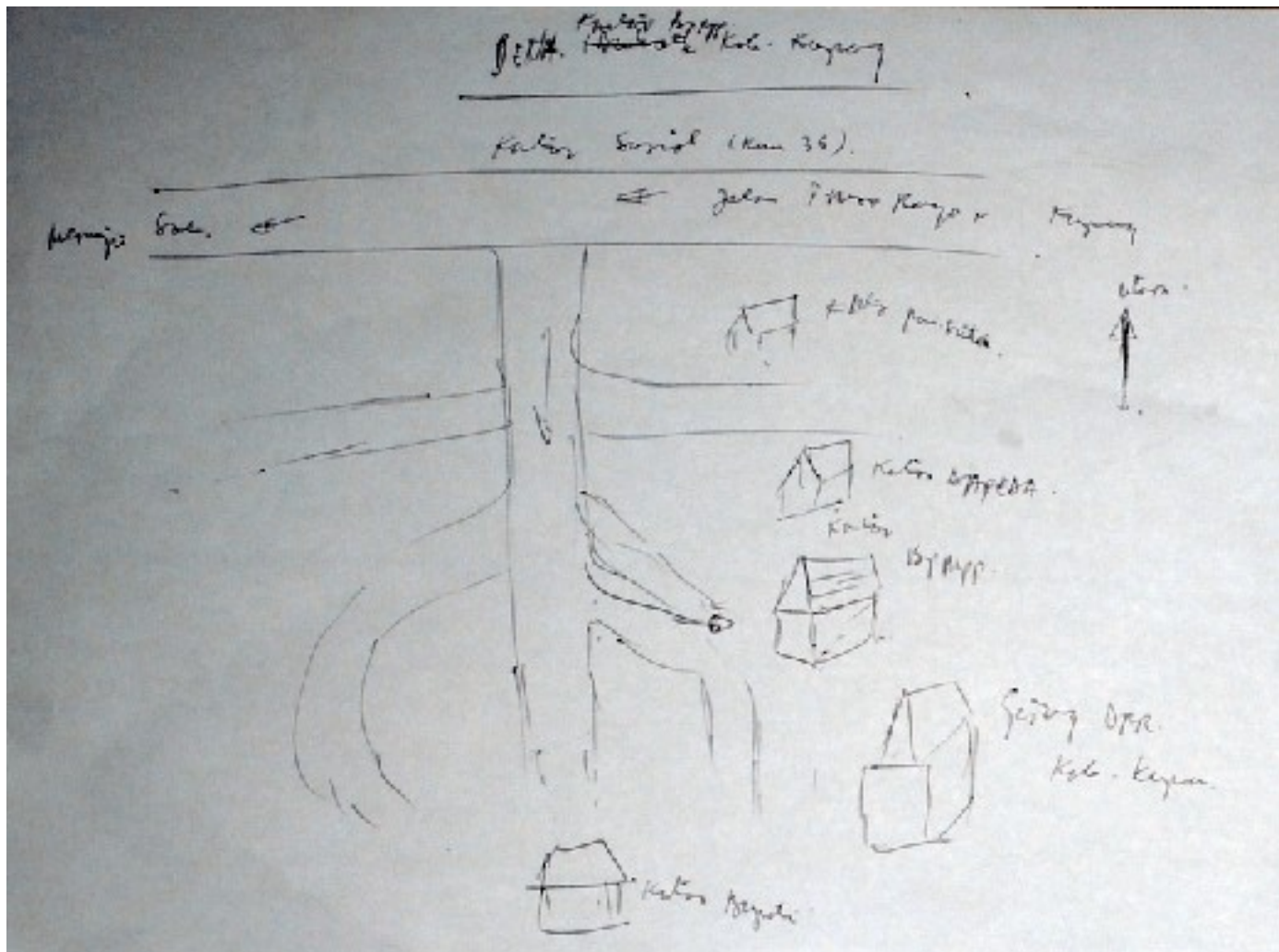
Informasjon er makt. Med god informasjon og riktig forståelse, kan individer og samfunn lettere forbedre livene sine og ta gode avgjørelser om fremtiden. Det er mange mennesker og organisasjoner som tar beslutninger som påvirker livene våre, god informasjon gjør det mulig for disse ikke-statlige organisasjonene, myndighetene og enkeltpersonene å ta gode avgjørelser, og forhåpentligvis forbedre livene våre. Kart er i så måte en god måte å formidle informasjon.



Kart er visuelle symboler over verdenen vår. De kan ofte vise ting bedre enn ord alene. Hvor er den nærmeste skolen eller sykehuset? Hvem har dårligst tilgang til disse fasilitetene? Hvor er

fattigdom den største utfordringen? Slike spørsmål kan ofte uttrykkes ved hjelp av kart, og kart kan hjelpe oss med å finne svarene på disse spørsmålene.

Som en øvelse, finn fram pen og papir og tegn et kart over din bydel eller nabolag. Hva er de viktigste tingene å inkludere? Hva er den viktigste informasjonen? Bruk noen minutter på å lage ditt eget kart, og når du er ferdig, tenk gjennom hvorfor informasjonen du har lagt til er viktig, og hvem den kan være viktig for.



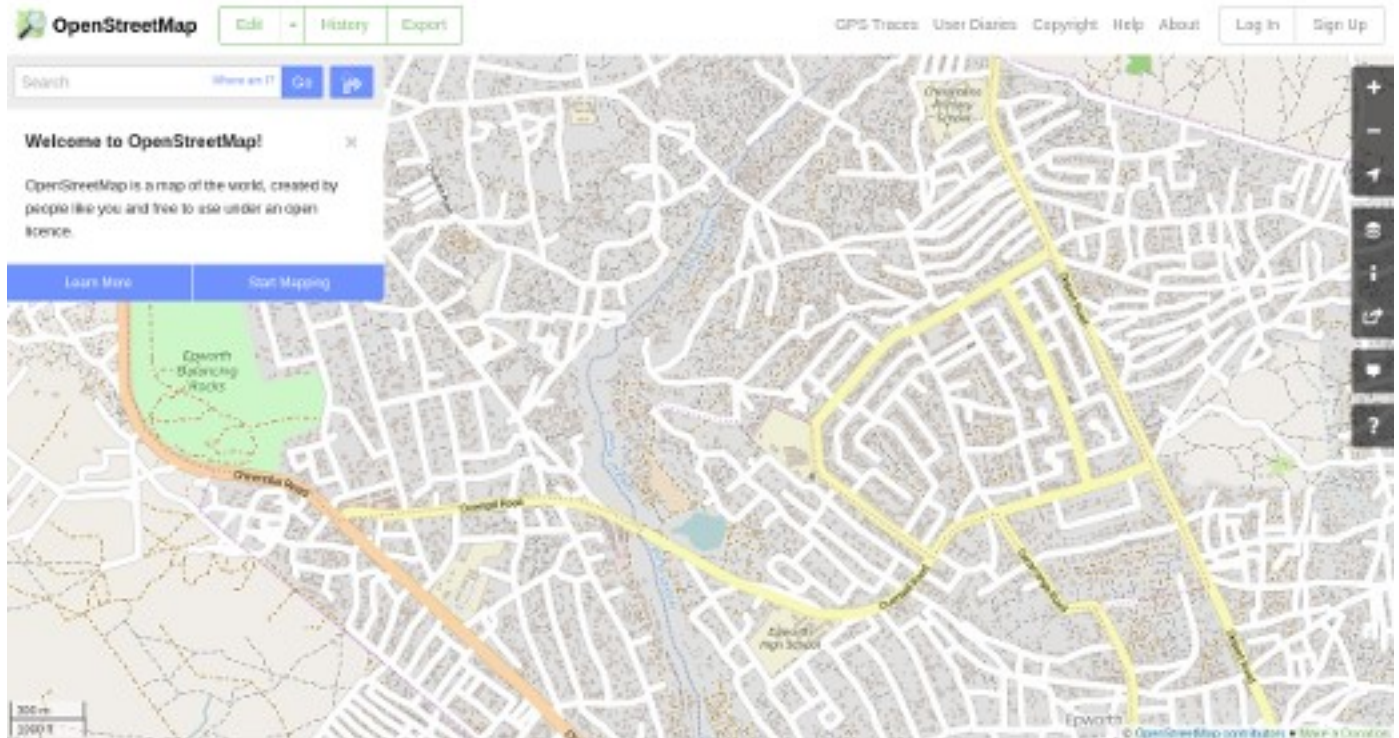
Hvis byen din er som de fleste andre, har du kanskje tegnet linjer for å representere veier, kanskje en elv eller bekk. Kanskje du har lagt til viktige bygninger som skoler og kontorer, åkre eller avgrensninger. Uansett hva du tegnet, så brukte du sannsynligvis symboler - en linje for å symbolisere en vei, en firkant for å symbolisere en bygning og så videre. Kartet ditt er en representasjon av hva som finnes på bakken.



Kartet ditt er informativt. Du vil kanskje bruke kartet for å forklare noen hvor forskjellige steder er, hvor problemer i ditt nabolag er, eller kanskje bare for å hjelpe noen med å finne frem. Men kartet ditt har en begrensning. Det finnes bare en kopi og måten det er tegnet på gir mening for deg, men kanskje ikke for andre som ville ha tegnet sitt eget kart på en annen måte. Fordi kartet ditt bare er på papir, er det vanskelig å formidle informasjonen til andre. Dette er grunnen til at det å lage et kart på en datamaskin, slik at hvem som helst kan få tilgang til det, er så verdifullt.



OpenStreetMap er et verktøy for å lage og dele kartinformasjon. Hvem som helst kan bidra til OSM, og tusenvis av folk bidrar til prosjektet hver dag. Brukerne tegner kart på datamaskiner fremfor på papir, men som du vil se i denne veiledningene, det å tegne kart på en datamaskin er ikke så forskjellig fra å tegne på papir. Vi tegner fortsatt linjer for å representere veier, åkre, og alt annet, og vi tegner fortsatt skoler og sykehus med symboler. Det viktigste er at OSM baserte kart er lagret på internett, og hvem som helst kan få tilgang til kartene, helt gratis.



Vi håper du syns OpenStreetMap er nyttig og interessant i ditt arbeid. Ved å følge denne veiledningen, vil du raskt kunne komme i gang med å lage digitale kart med OpenStreetMap.

Var dette kapittelet nyttig? [Gi oss tilbakemelding og hjelp oss med å forbedre guidene!](#)

- learnosm@hotsm.org
- [@learnOSM](https://twitter.com/learnOSM)
- [Hosted on Github](#)

[CC0](#)

Official [HOT OSM](#) learning materials